

Équipements

Un pack incluant :

- 1 boîtier GPS / GPRS / GSM,
- 1 antenne GPS,
- 1 antenne GPRS / GSM,
- les communications illimitées,
- le traitement et l'historisation des données 2 mois,
- l'accès à l'**Application Internet izifleet** hautement sécurisée, simple et efficace, disponible 99,9 % du temps,
- matériel garanti pendant la durée du service,
- support technique.



Options :

- anti-démarrage et plateforme de télé-surveillance (traque du véhicule volé),
- kit mains-libres,
- optimisation de tournées (novembre 2007),
- navigation embarquée (novembre 2007),
- prévention des risques liés aux contrôles de vitesse (janvier 2008).



Izitek
20, rue Topaze
13510 Eguilles
France

Votre contact :



www.izitek.net

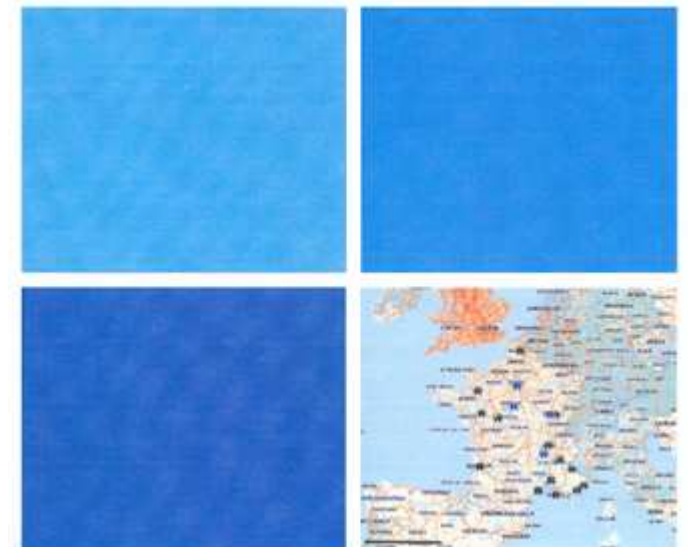
izifleet@izitek.net



La solution de gestion de flottes...



... au prix le plus compétitif.



Répond à 3 nécessités identifiées :

- **Localiser** : visualiser immédiatement chacun des véhicules de votre entreprise.



- **Économiser** : grâce à un abonnement sans coût variable très compétitif, **izifleet** permet des économies dès le premier mois.

| Client | Matricule | Marque | Modèle | Année | Statut | Localisation | Coordonnées |
|----------|-------------|----------|----------|---------|----------|----------------|---------------|
| Client 1 | Matricule 1 | Marque 1 | Modèle 1 | Année 1 | Statut 1 | Localisation 1 | Coordonnées 1 |
| Client 2 | Matricule 2 | Marque 2 | Modèle 2 | Année 2 | Statut 2 | Localisation 2 | Coordonnées 2 |

- **Optimiser vos ressources**: gestion du temps d'utilisation et des kilomètres de chaque véhicule.

izifleet est pour vous :

- Paramétrage de l'application à vos usages.
- Alertes **automatiques** (SMS/Mail)

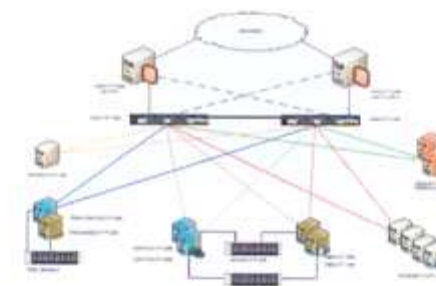


- Information **claire et disponible** en quelques secondes.

| Client | Matricule | Marque | Modèle | Année | Statut | Localisation | Coordonnées |
|----------|-------------|----------|----------|---------|----------|----------------|---------------|
| Client 1 | Matricule 1 | Marque 1 | Modèle 1 | Année 1 | Statut 1 | Localisation 1 | Coordonnées 1 |
| Client 2 | Matricule 2 | Marque 2 | Modèle 2 | Année 2 | Statut 2 | Localisation 2 | Coordonnées 2 |

- **Aucune formation** nécessaire pour pouvoir utiliser le service.
- **izifleet** s'adapte aussi aux exigences des **utilisateurs les plus experts** : export de données, XML, SOAP, WebServices, etc ...

- **izifleet** a été développé pour vous amener **simplicité** et **efficacité**.
- Avec plus de 10 années d'expérience, **D&M maîtrise totalement izifleet** : matériel et logiciel embarqués fiables (agrée par l'UTAC), logiciel intelligent, communications maîtrisées.
- Taux de disponibilité mensuel de 99,9 %, en respect des **exigences de nos clients les plus exigeants** : 10 entreprises du CAC 40 utilisent nos services.



- **25 000 000 de positions** traitées chaque jour.
- **15 minutes cumulées** par mois d'indisponibilité de service.
- Taux de satisfaction de **97%** (source **BMC**).

izifleet et le développement durable :

Chaque jour :

- **150 000 Km**,
- **2 750 heures de travail**,
- **6 500 heures de téléphone**,
- **19 tonnes de CO₂**

sont économisés grâce à **izifleet**.